



Conergy SunTop

Conergy SunTop byl vyvinut jako univerzální montážní systém pro nástřešní fotovoltaické systémy na šikmých střeších. Použití patentované kolejnice, profilových matic QuickStone a technologie teleskopů znamená, že jej lze jednoduše přizpůsobit jakémukoliv střeše a jeho instalace je velice rychlá.

Výrazná úspora nákladů díky rychlé montáži

Conergy SunTop je charakteristický vysokým stupněm předmontáže prvků. S technologií QuickStone je čas montáže redukován na minimum. K sestavení systému je potřeba pouze a jen jeden montážní šestihranný klíč. Detailní návod k montáži zajistí bezproblémovou montáž.

Milimetrová přesnost bez řezání

použití technologie teleskopů umožňuje navržení a realizaci systému s milimetrovou přesností bez jakéhokoliv řezání na stavbě.

Vysoká kompatibilita s moduly

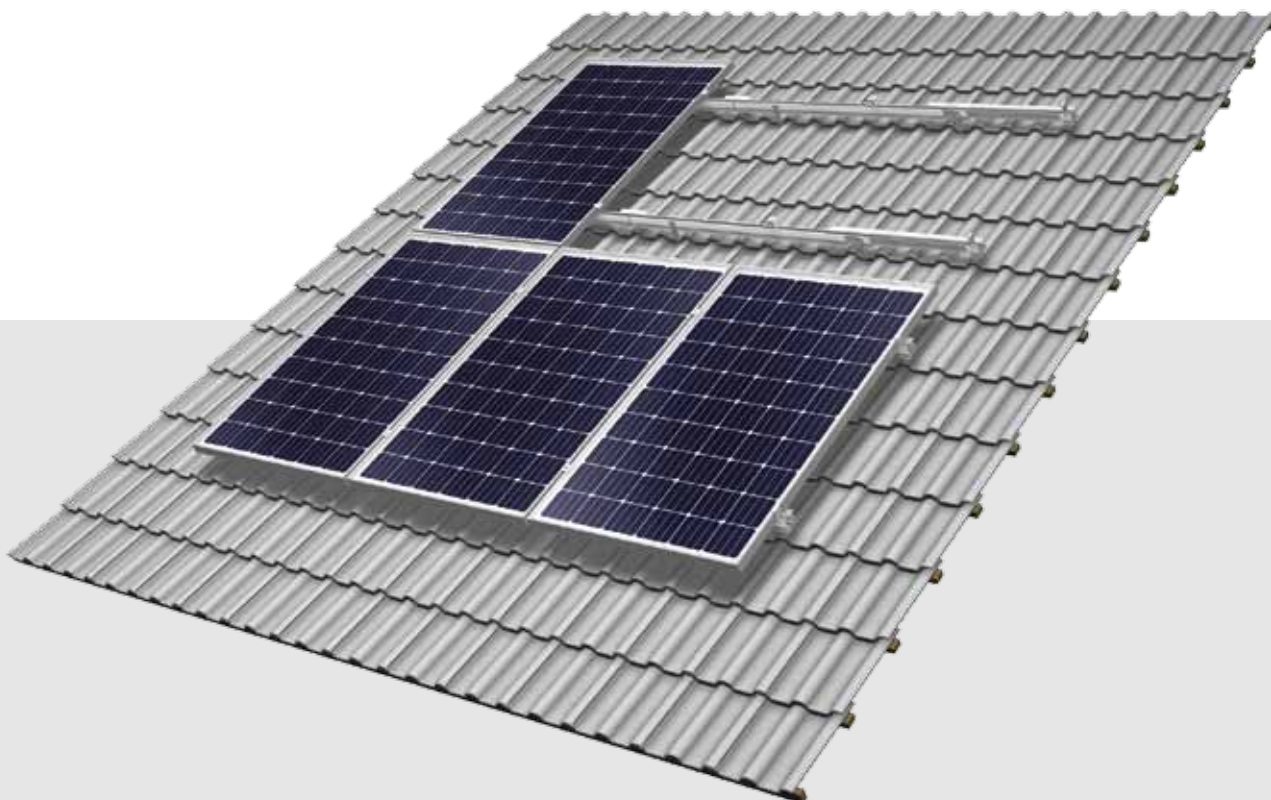
na systém lze nanstalovat prakticky jakýkoliv rámovaný nebo bezrámový modul od různých výrobců.

Úžasná přizpůsobitelnost

Nosný systém Conergy SunTop lze instalovat na prakticky všech typech zastřešení¹. Výšková nastavitelnost základních kolejnic umožňuje vytvořit rovnou plochu fotovoltaického pole i na nerovných plochách.

Maximální životnost

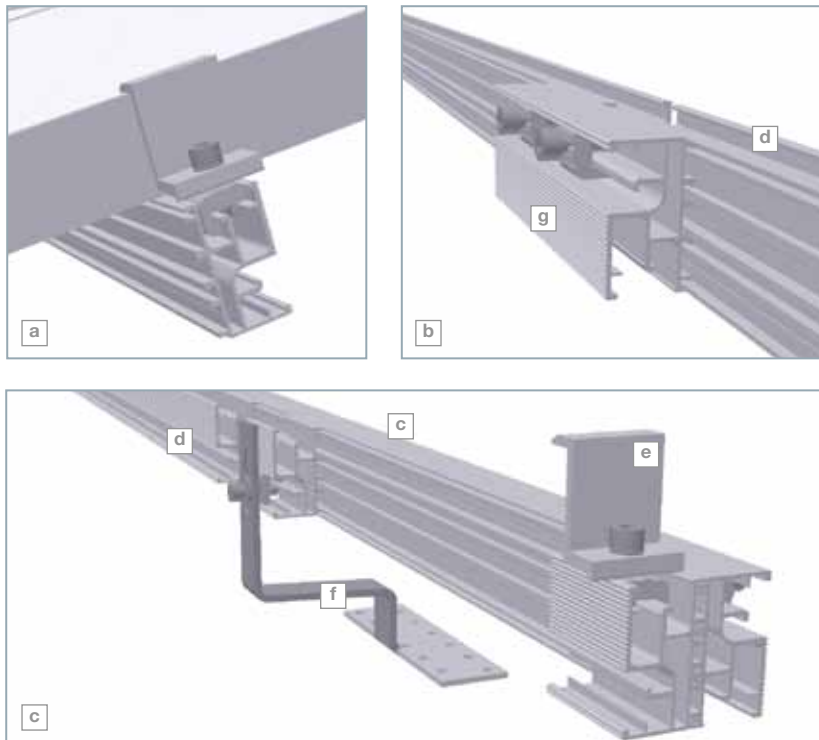
Všechny součásti systému jsou vyrobeny z hliníku či nerezové oceli. Velké odolnost proti korozi zaručuje dlouhou životnost a také znamená jejich bezúdržbovost a plnou recyklovatelnost.



¹ Pro detailní informace nás prosím kontaktujte před zahájením plánování.



Conergy SunTop



- a** Quickstone
- b** Spojka
- c** Teleskopický koncový prvek
- d** Základová kolejnice
- e** Koncový držák modulu
- f** Střešní hák
- g** Spojka

Conergy SunTop	
Oblast použití	Nástřešní instalace na šikmých střeších
Typ střešní krytiny	Vhodné pro každý typ krytiny
Sklon střechy	Do 60 stupňů ¹
Výška budovy	Do 20 m
Fotovoltaické moduly	Rámované, bezrámové
Orientace modulů	Na výšku, na šířku
Velikost pole modulů	Bez omezení ²
Poloha pole modulů	Bez omezení ³
Výšková nastavitelnost	Do 38 mm
Vzdálenost mezi kotvením do střechy	Dle lokality, výšky budovy, použitého typu kotvení, kolejníc a modulů
Normy	DIN 1055: Statika staveb EUROCODE 9: Navrhování hliníkových konstrukcí
Podpůrné profily	Tažený hliník (ENAW 6063 T6)
Střešní háky, malé části	Nerezová ocel (V2A)

¹ Platí pro střechy kryté taškami. V případě střech se sklonem přes 15° krytých Eternitovými vlnkami či podobnou krytinou nás prosím kontaktujte před začátkem plánování.

² Vzhledem k tepelné roztažnosti prvků a z toho plynoucím možným deformacím doporučujeme maximální délku nedilatované sestavy modulů 10m.

³ Nezapomínejte na zvýšené zatížení větrem na krajích a v rozích střech. V těchto oblastech použijte více kotevnic prvků ke střešní konstrukci. Pro bližší informace nás prosím kontaktujte před zahájením plánování.

Kontakt: